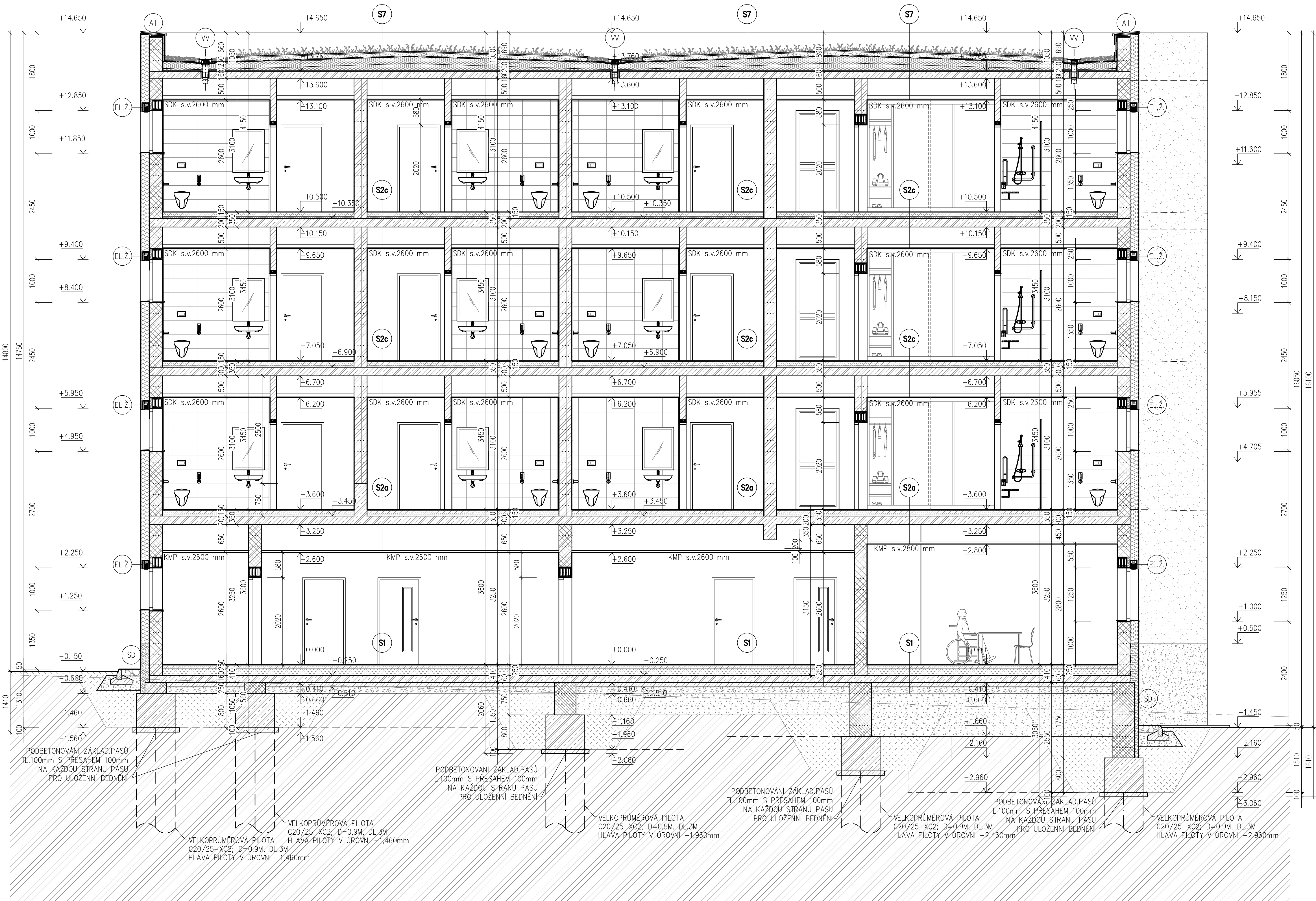


ŘEZ B-B' :



LEGENDA MATERIÁLŮ:

- NOSNÉ OBVODOVÉ ZDIVO tl.300 mm Z KERAMICKÝCH TVÁRNIC P15 30 broušené NA MALTU M10 (247x300x249 mm)
- VNITŘNÍ NOSNÉ ZDIVO tl.300 mm Z KERAMICKÝCH TVÁRNIC P15 30 broušené NA MALTU M10 (247x300x249 mm)
- NOSNÉ AKUSTICKÝ DĚLÍČI ZDIVO tl.300mm Z KERAMICKÝCH TVÁRNIC AKU 30/33,3, P20 NA MALTU M10. ROZMĚRY (333x300x238 mm)
- VÝPLŇOVÉ ZDIVO tl.300mm Z KERAMICKÝCH TVÁRNIC (DRUH DLE ŠRAFY) NA MALTU M10. ZDIT AŽ PO ODBEDNĚNÍ STROPNÍ KONSTRUKCE
- VNITŘNÍ NENOSNÉ ZDIVO Z KERAMICKÝCH PŘÍČKOVEK TL.150 mm (497x140x249 mm), NA SYSTÉMOVOU MALTU
- NENOSNÉ ZDIVO PRO INSTALAČNÍ PŘEDSTĚNY Z PŘÍČKOVEK Z AUTOKLÁVOVANÉHO PÓROBETONU TL.100mm (599x249x100 mm) A TL.150mm (599x249x150 mm) NA TENKOVŘSTVOU ZDÍCI MALTY
- NENOSNÁ SÁDKOKARTONOVÁ STĚNA INSTALAČNÍ ŠACHTY/PŘEDSTĚNY, KONSTRUKCE Z CW A UW PROFILŮ. PRO ZÁVĚSNÉ WC BUDE DO KONSTRUKCE VLOŽEN MONTÁŽNÍ PRVEK PRO ZÁVĚSNÉ WC A BUDE ZAKLOPĚNÁ PROTIPOŽÁRNÍ SDK DESKOU S POŽÁDOVANOU POŽÁRNÍ ODOLNOSTÍ.
- ŽELEZOBETON, NÁVRH VYZTUŽENÍ A DIMENZE SOUČÁSTI D.1.2
- PROSTÝ BETON
- ANHYDRITOVÝ POTĚR
- ZATEPLĚNÍ FASÁDY KONTAKTNÍM ZATEPLOVACÍM SYSTÉMEM ETICS – FASÁDNÍ IZOLACE Z ČEDIČOVÉ VLNY TL.200mm
- ZATEPLĚNÍ PLOCHÉ STŘECHY – EXPANDOVANÝ POLYSTYREN EPS 200 O PROMĚNNÝCH TLOUŠTKÁCH,  $\lambda_0=0,036$  (W/mK)
- TEPELNÁ IZOLACE SPODNÍ STAVBY Z EXTRUDOVANÉHO POLYSTYRENU XPS O TLOUŠTČE 100 mm a 200mm,  $\lambda_0=0,033$  W/mK
- STABILIZOVANÉ IZOLAČNÍ DESKY Z PĚNOVÉHO POLYSTYRENU ISOVER EPS 150 tl. 160 mm,  $\lambda_0=0,035$  (W/mK)
- KROČEJOVÁ IZOLACE Z PĚNOVÉHO POLYSTYRENU O tl. 50 mm
- ROSTLÝ TERÉN
- HUTNĚNÝ NÁSYP
- ŠTERKOPISKOVÝ PODSYP
- ŠTERKOPISEK HUTNĚNÝ
- BETONOVÝ RECYKLÁT
- KAMENIVO

LEGENDA ODKAZŮ :

- SD TEPELNÁ IZOLACE SPODNÍ STAVBY Z EXTRUDOVANÉHO POLYSTYRENU XPS S MINIMÁLNÍ NASÁKAVOSTÍ O TLOUŠTČE 100 mm A 200mm,  $\lambda_0=0,033$  W/m2K + NOPOVÁ FÓLIE S GEOTEXILIÍ (POD TERÉNEM)
- AT V HLAVĚ ATKY BUDOU OSAZENY ZKOSENÉ DŘEVĚNÉ HRANOLY 50/100mm KOTVENÉ PO 650mm. (VOLNÝ PROSTOR VYPLNIT TEP. IZOLACÍ). DO HRANOLŮ BUDE NAKOTVENÁ OSB DESKA TL.22mm, NA NI VYTAŽENÁ HYDROIZOLACE A PŘIKOTVENÉ OCELOVÉ PŘÍPONKY PO 500mm PRO OPLECHOVÁNÍ ATKY
- VV SVISLÁ VYHRÍVANÁ STŘEŠNÍ VPUSŤ DN 125 integrovaná bitumenová manžeta, tepelně izolovaná – dvoustěnná samoregulační vyhrívání: 230 V s připojovacím kabelem, ochranný koš pro střechu s kačírkem
- KL KUCHYŇSKÉ LINKY V BYTOVÝCH JEDNOTKÁCH, V DENNÍ/INSPEKČNÍ MÍSTNOSTI, VE SPOLEČENSKÉ MÍSTNOSTI A KANCELÁŘI – PODROBNĚJ VIZ. SPECIFIKACE HSV.
- Z.1 VNITŘNÍ SCHODIŠTOVÉ DŘEVĚNÉ MADLO VČETNĚ NEREZ.KOTEV VE VÝŠCE 1100mm.
- EV POŽÁRNÍ EVAKUAČNÍ A LŮŽKOVÝ VÝTAH – rozměr šachty 2290x2810 mm, nosnost 1600 kg – 21osob. VSTUPNÍ OTVOR: 1450x2280 mm, ROZMĚR DVEŘÍ: 1300x2100mm. ROZMĚR KABINY: 1400mmx2400mm,, VÝŠKA KABINY: 2300mm; 4 NÁSTUPIŠTĚ
- EL.Z ELEKTRICKY OVLÁDANÉ PŘEDKOKENNÍ ŽALUZIE SKRYTÉ V SYSTÉMOVÉM KASTLUKU – LAMELY V HLINIKOVÉM PROVEDENÍ TYPU Z UCHYCNÉ PO BOČNÍCH STRANÁCH DO VODÍČÍCH LIŠŤ
- PP PODKLADNÍ DVEŘNÍ SENDVIČOVÝ PROFIL PRO PŘERUŠENÍ TEPELNÉHO MOSTU Z DESEK Z POLYURETANU NA BAZI TVRDE PĚNY A Z TVRDE POLYSOKIANURÁTOVÉ NENASÁKAVÉ PĚNY. PROFILY JSOU ODOLNÉ PROTI VLHKOSTI, TVRDÉ A MECHANICKY ODOLNÉ, JEDNODUŠE OPRACOVATELNÉ. TL. TEPELNÉ IZOLAČNÍHO PODKLADOVÉHO PROFILU JE 80 MM.

POZNÁMKA :

VÝPIS SKLADEB VIZ. VÝKRES Č. D.1.1.b-011.

± 0,000 = 226,50 m n.m. Bpv

Zodp. projektant Ing. Vladimír Lochman	Vypracoval Petra Lepšová	projekce LOCHMAN s.r.o. projekce a inženýrská společnost Masarykova 654 788 01 Holešov tel. 603 977 817 email: projekce.lochman@seznam.cz	projekce <b>LOCHMAN</b> S.R.O.
Kraj : Investor : Město Holešov, Masarykova 628, 76901 Holešov	Datum Stupeň PD Formát Revize Objekt Obsah Řez B-B'	06/2024 DPS A1 SO 01 mřížko	